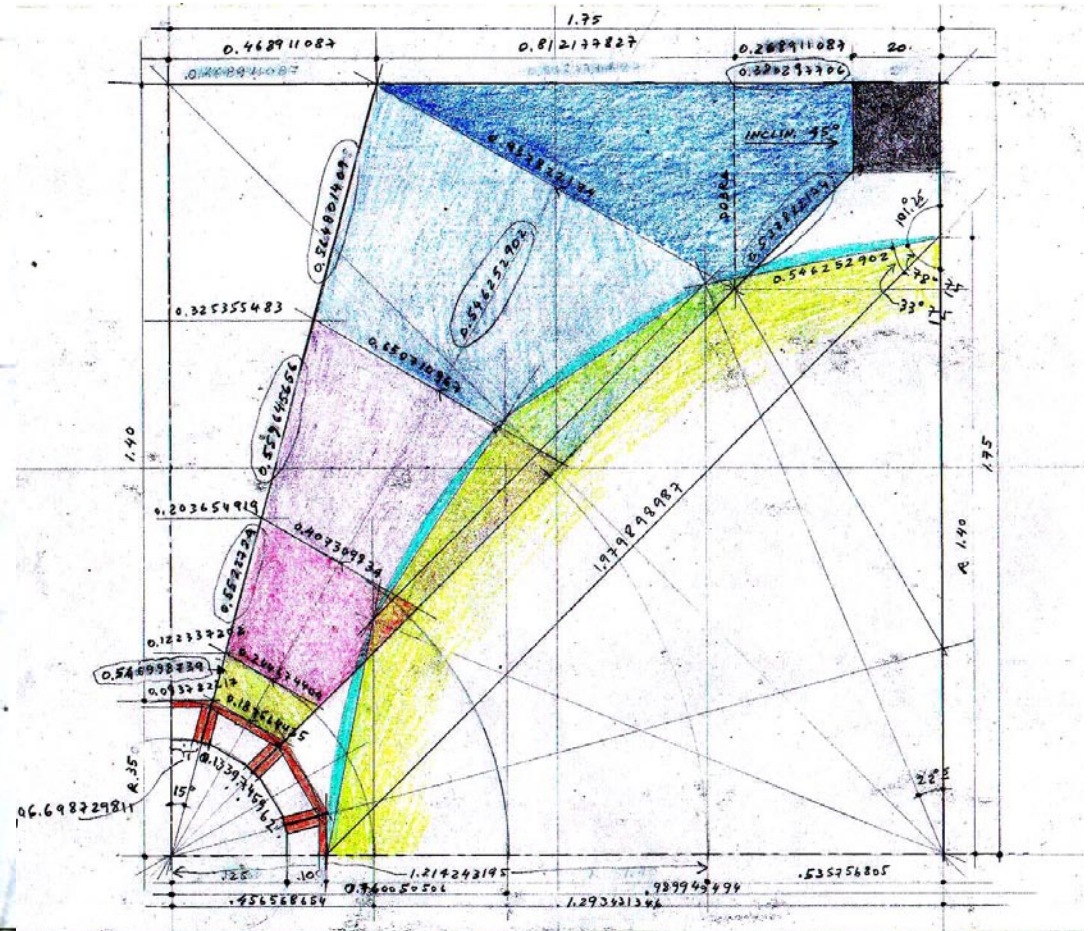
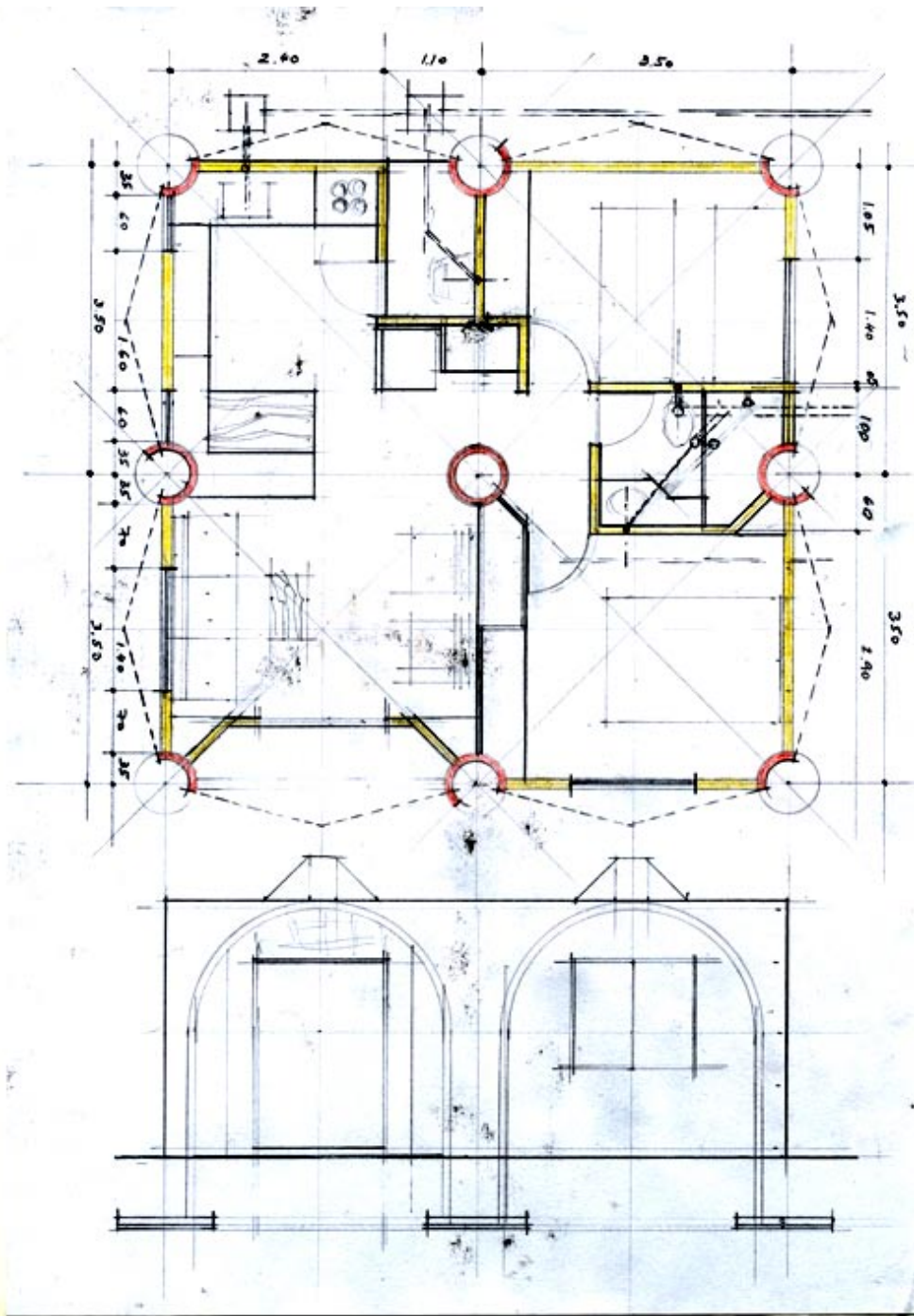


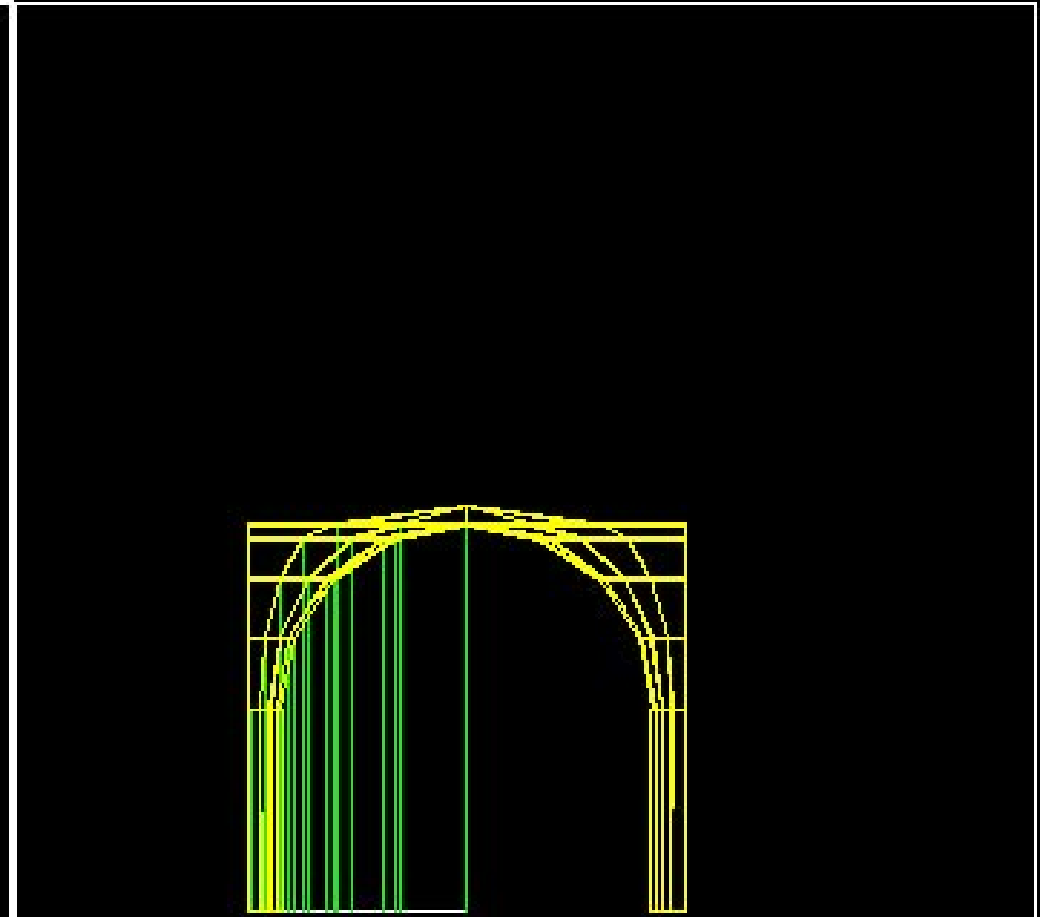
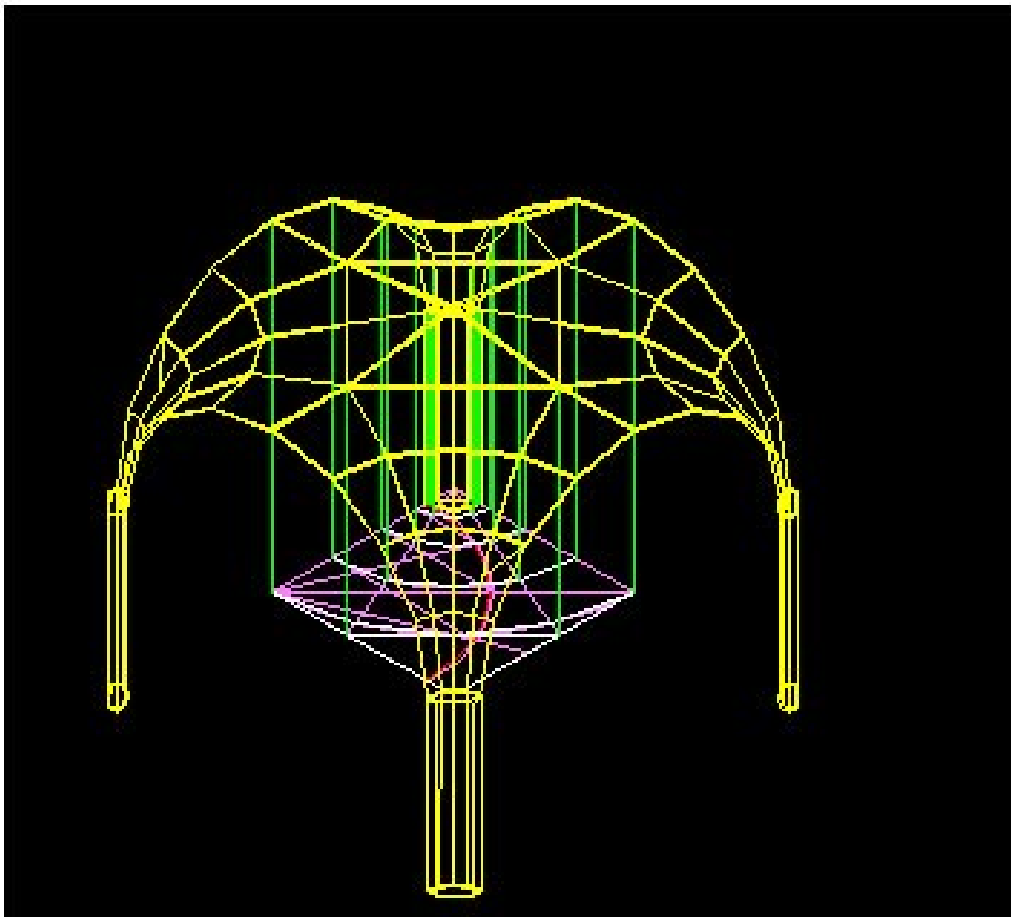
A proposta dessa casa foi fazer mais uma casa no sítio em Botucatu, para ser alugada.

O material escolhido foi a argamassa armada (material feito com 2 centímetros de espessura de argamassa cimento areia 1:2, reforçada com tela de arame, com espaçamento de 2,5 cm x 2,5 cm fio 1,3 mm.

As placas de argamassa foram fabricadas em São Paulo em minha pequena oficina, depois transportadas para Botucatu.

foram projetadas 3 tipos de peças diferentes: a principal da cobertura, a do pilar e a do tampo de fechamento da cobertura.





O desenho das peças no autocad, bom para extrair ângulos e medidas exatas.



As formas foram feitas em madeira revestidas com chapa galvanizada



As peças



Testando a montagem antes de continuar a produção das peças.

As nervuras das peças ajudam a estrutura, vão servir para a fixação entre peças e servirão para segurar a terra para a cobertura vegetal.











As colunas internas são cheias de terra ajudando o equilíbrio térmico